

# **HIK**VISION

วิธีดูภาพจากกล้องผ่านคอมพิวเตอร์ ด้วยโปรแกรม Ivms-4200

client สำหรับเครื่องบันทึก HIKVISION DVR/NVR

## Support

ประกาศ

ดาวน์โหลด

Tools

SDK

**Client Software →**

User Manual

Product Catalog

แผ่นพับ

Regional Materials

Firmware

Firmware

ฐานความรู้

เหล่านี้อาจไม่สามารถใช้งานร่วมกันได้กับเฟิร์มแวร์สำหรับภูมิภาคอเมริกาเหนือ และจัดเป็นผลิตภัณฑ์ใน "ตลาดสีเทา" หากกล้องวงจรปิดของคุณ มีการระบุ "CH" ไว้ในหมายเลขรุ่น เป็นไปได้อย่างมากว่าคุณกำลังใช้ผลิตภัณฑ์จาก "ตลาดสีเทา" การอัปเดตเฟิร์มแวร์จากเว็บไซต์นี้ อาจก่อให้เกิดความสับสนยุ่งยากหลายประการต่อกล้องวงจรปิดเหล่านั้น รวมถึงอาจทำให้กล้องวงจรปิดได้รับความเสียหาย การคืนค่าระบบผลิตภัณฑ์จาก "ตลาดสีเทา" ให้กลับไปเป็นสภาวะเดิม ต้องผ่านกระบวนการทางโรงงาน และต้องเชื่อมโยงกับโรงงานในประเทศจีน ในกรณีดังกล่าวนี้ การรับประกันจาก Hikvision จะถือเป็นโมฆะ คุณต้องติดต่อตัวแทนจำหน่ายผลิตภัณฑ์จาก "ตลาดสีเทา" นี้ ทั้งในด้านการบริการ การสนับสนุนหลังการขาย และการรับประกันผลิตภัณฑ์ หากคุณมีคำถามหรือข้อสงสัยใดๆ เกี่ยวกับสถานะอย่างเป็นทางการในผู้จัดการจำหน่าย Hikvision ของคุณ โปรดติดต่อฝ่ายบริการลูกค้า Hikvision USA ที่ [csr.usa@hikvision.com](mailto:csr.usa@hikvision.com)

ค้นหา

- ▶ Hikvision iVMS-4200 v2.8.1.4 (Windows)(Multilingual) (NEW!)
- ▶ Hikvision iVMS-4200 v2.7.2.7 (Windows)(English)
- ▶ Hikvision iVMS-4200 Lite v1.0.0.4 (Windows)(Multilingual) (NEW!)
- ▶ Hikvision iVMS-4200 V1.02.05.02 For Mac (NEW!)

## 1.เข้าไปดาวน์โหลดโปรแกรมที่

<https://www.hikvision.com/th/Support/Downloads/Client-Software>

2.เลือกเมนู Client Software แล้วเลือก **Hikvision ivms-4200 v2.8.1.4 (windows) (Multilingual) (NEW!)**

V2.6.1.6 Key Updates:

1. Optimize the device classifications to provide better user experience.
2. New design for module display, select the modules to display on the Operation and Control area of the control panel.
3. Optimize Access Control module. And it includes the Video Intercom function.
4. Add Time and Attendance module, it provides multiple functionalities, including shift schedule management, attendance handling, attendance statistics and other advanced functions.
5. In Event Management module, add Access Control Event, Access Control Alarm Input, Event Card Linkage, and Cross-Device Linkage settings.
6. Counting and Heat map function is supported for back-end products.
7. Add Playback Stream Type for the device which supports dual stream recording.
8. Support display temperature information on the live view and playback window and receiving alarm information for thermal device.
9. Support download player to record's saving directory when downloading the record files.
10. Support live view and playback function for DS-2DP1636-D in hardware decoding mode except the third stream. The number of connection of live view and playback is up to 6
11. Set the schedule for backing up the system config file every week.
12. Provide adding devices by Hik-Connect Domain.
13. 69 series decoder has been supported to use on the Video Wall module.
14. Optimize some issues of access control devices.
15. Support manual calculation of attendance.

ดาวน์โหลด:  ดาวน์โหลด

### 3. คลิกที่ **Download**

### Contrat de licence utilisateur des logiciels Hikvision

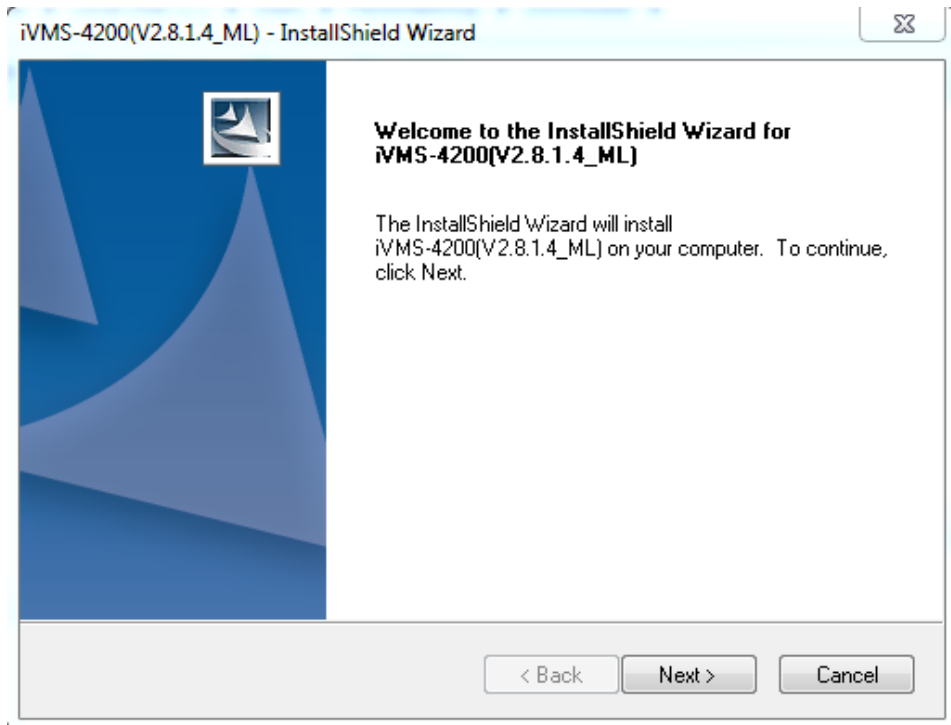
By downloading and using software and other materials available via this website, you agree to be legally bound by HIKVISION **General Terms of Use**. If you don't agree to these terms, you may not download or use any of those materials. If you are agreeing on behalf of your company, you represent and warrant that you have legal authority to bind your company to the **General Terms of Use** above. Also you represent and warrant that you are of the legal age of majority in the jurisdiction in which you reside (at least 18 years of age in many countries).

**J'accepte les termes du contrat de licence du produit que je souhaite télécharger**

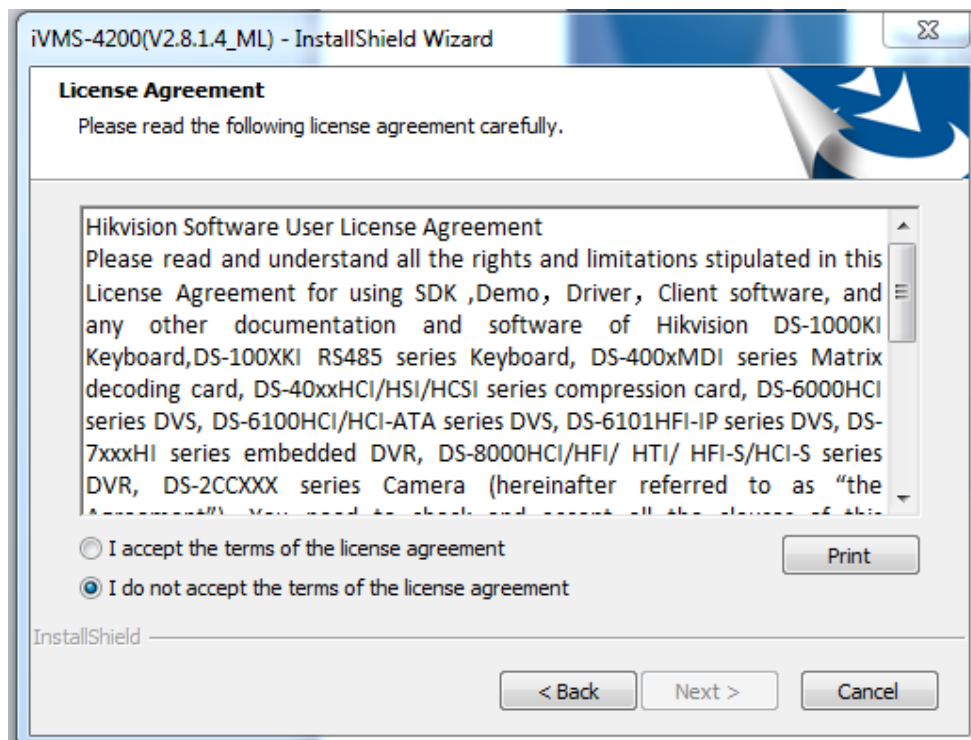
Désapprouver



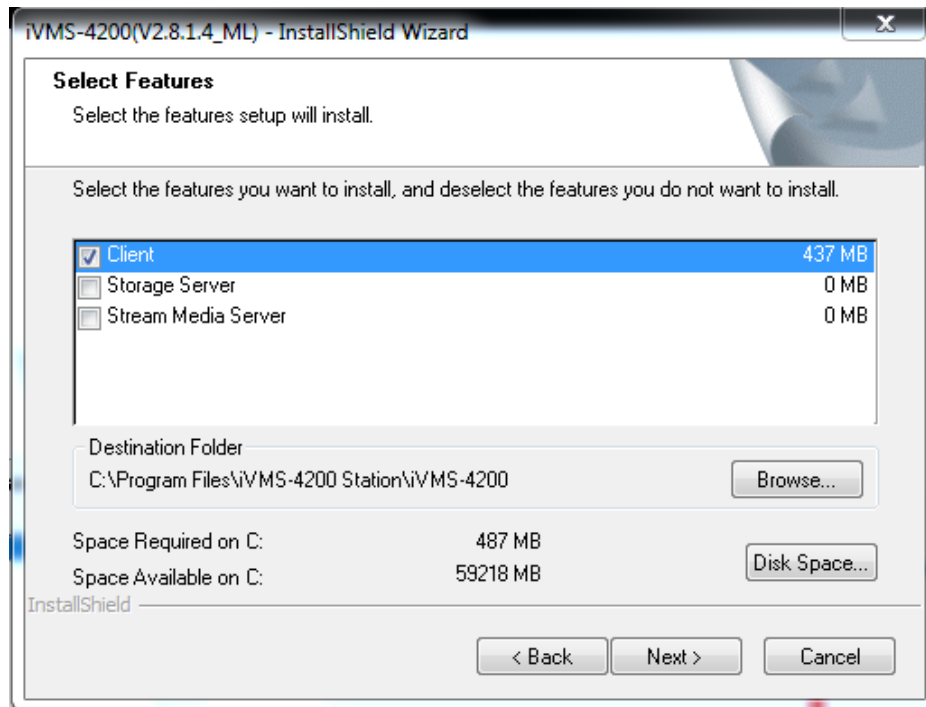
### 4. เลือก **J'accepte les termes du contrat de licence du produit que je souhaite télécharger**



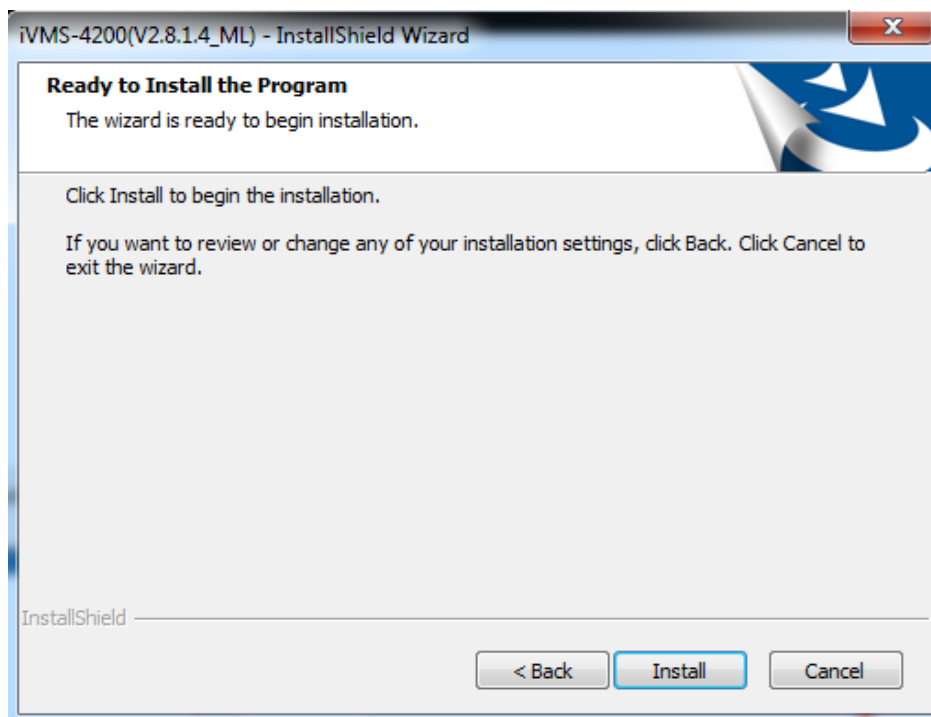
5. <sup>๕</sup>คลิกปุ่มโปรแกรม กด **NEXT**



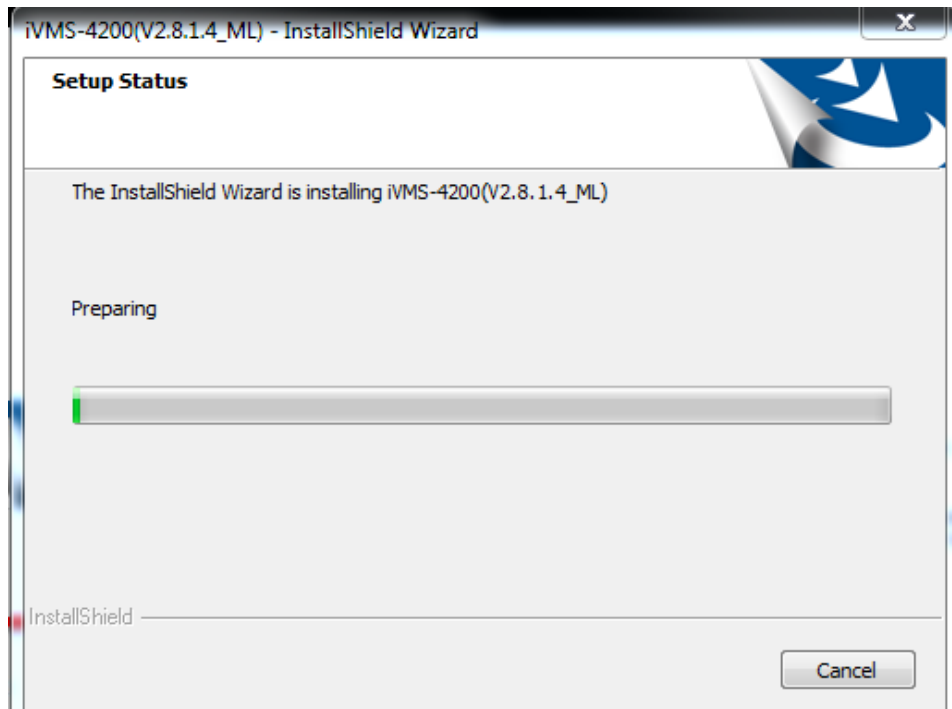
6. <sup>๖</sup>คลิกที่ **I accept the terms ...** แล้วกด **Next>**



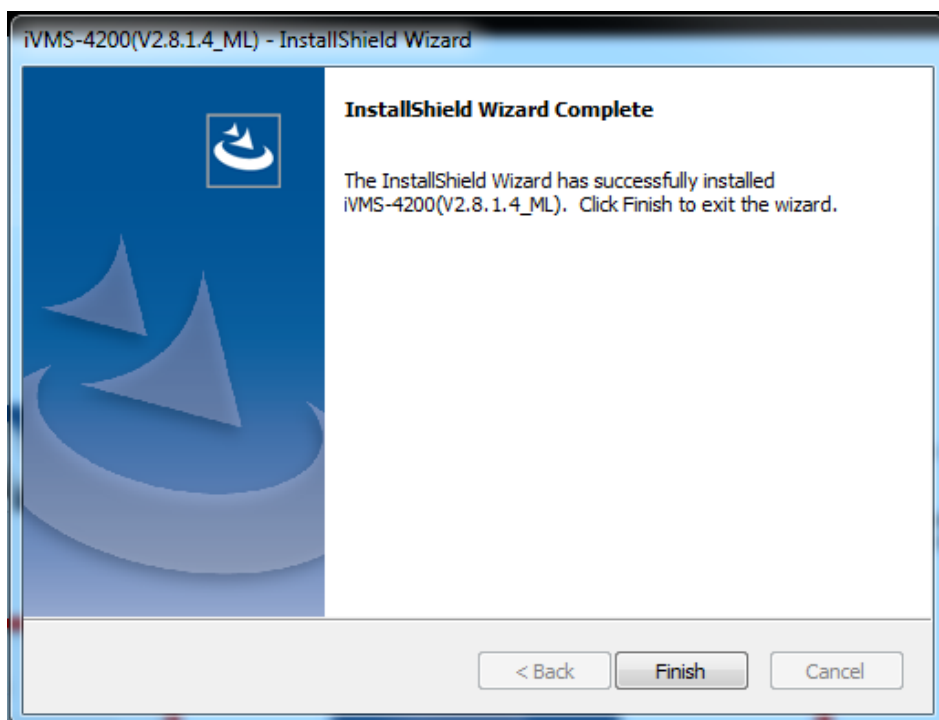
7. เลือก **Client** กด **Next**>



8.คลิก **Install**



9.รอนกว่าจะติดตั้งเสร็จ



10.คลิก **Finish**



11. ดับเบิ้ลคลิก เปิดโปรแกรม IVMS-4200 Client

A screenshot of the "Register Administrator" dialog box. The title bar is black with the text "Register Administrator" and a close button (X). The main area is light gray and contains the following text and fields:

Please create a super user before proceeding.

Super User: [text input field]

Password: [password input field]

Confirm Password: [password input field]

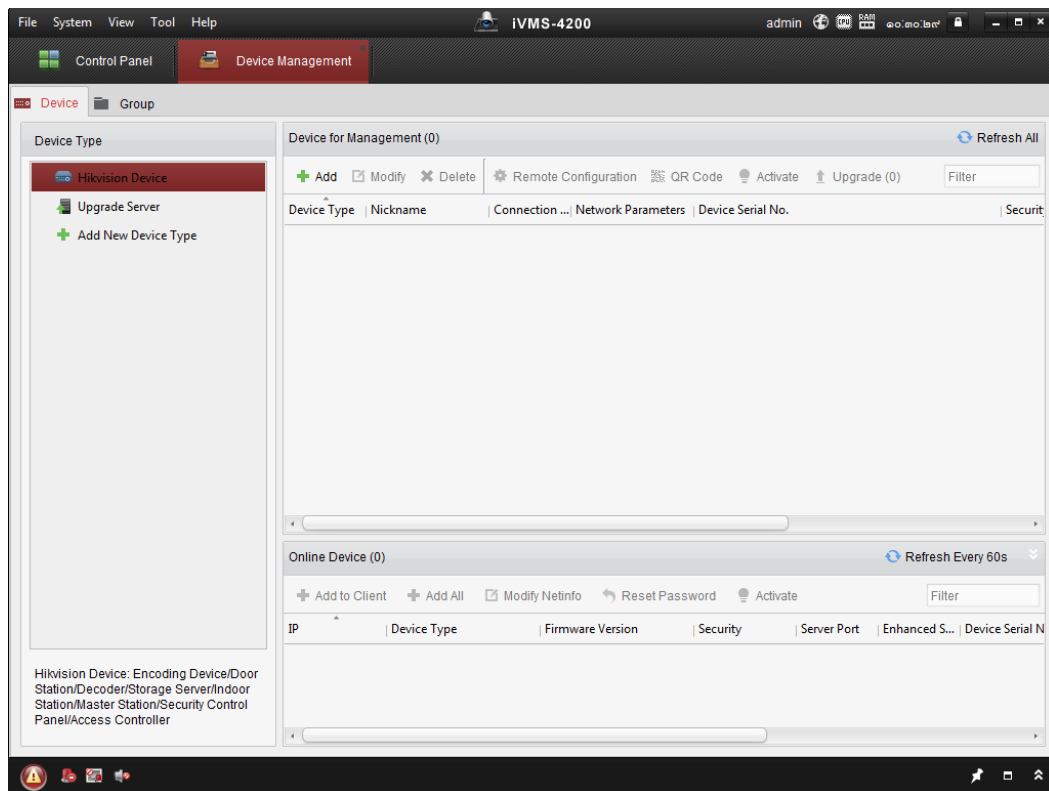
Enable Auto-login

At the bottom right, there are two buttons: "Register" and "Cancel".

12. ลงทะเบียนเพื่อเข้าใช้งานโปรแกรม



13.กำลังเข้าสู่โปรแกรม รอซักครู่



14.เลือก **Device Management**

15. เลือก **Hikvision Devive**

16. กด **Add** เพื่อเพิ่ม **Device**



Adding Mode:

IP/Domain     IP Segment     Cloud P2P Do...     EHome     Serial Port

IP Server     HiDDNS     Batch Import

Add Offline Device

Nickname: test

Address: 192.168.10.25

Transmission Encryption (TLS)

Port: 8000

User Name: admin

Password: .....

Synchronize Device Time

Export to Group

Set the device name as the group name and add all the channels connected to the device to the group.

Add Cancel

17. เลือก **IP/Domain**

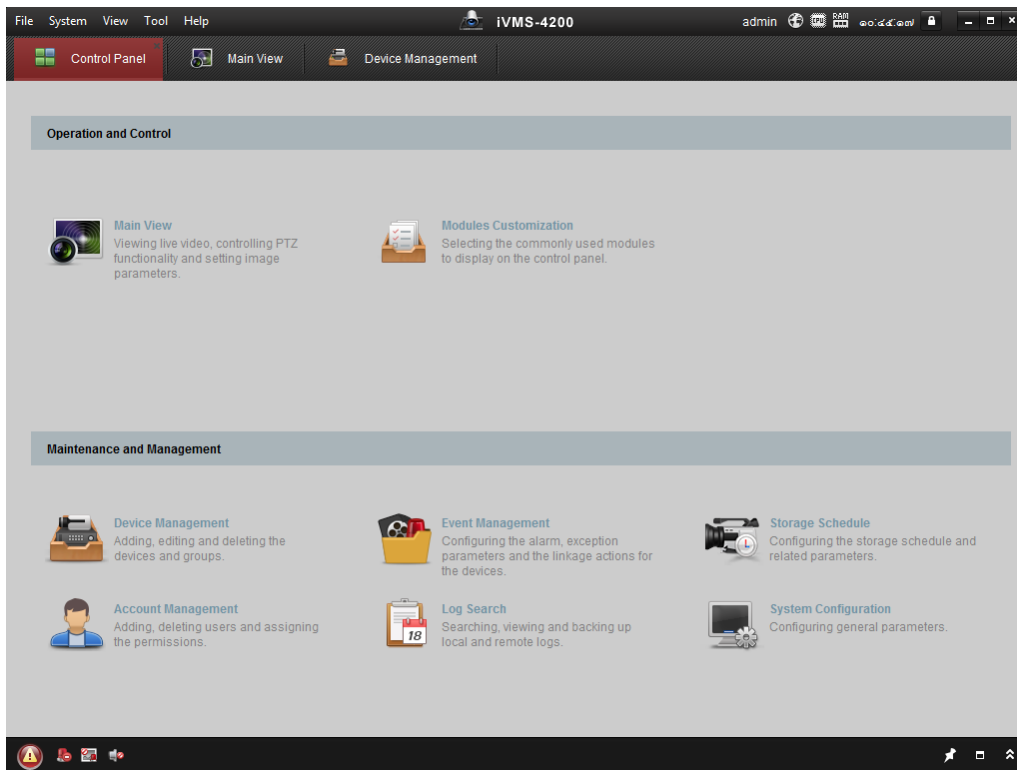
18. ตั้งชื่อตามต้องการ

19. ใส่เลขไอพีของอุปกรณ์

20. ใส่ค่า port ของเครื่องบันทึก โดยทั่วไปจะเป็น **8000**

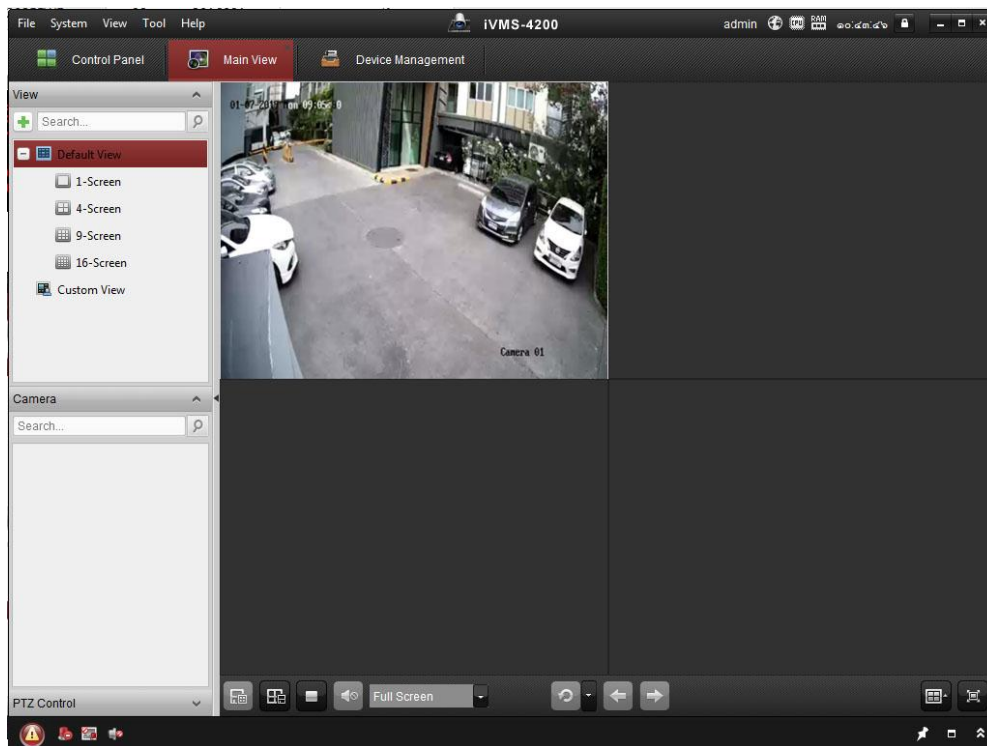
21. ใส่ชื่อผู้ใช้และรหัสผ่านของเครื่องบันทึก และทำเครื่องหมาย

เลือก **Export to Group**



23. ไปที่ **Control Panel**

24. คลิกที่ **Main View**



25. แสดงภาพจากกล้อง